



l'Académie
des experts d'usages

PARALYSIE CÉRÉBRALE
FRANCE

— **ANNUAIRE** —
DES INTERVENANTS



EDITION 2025



Préface de la Ministre	page 3
Edito du Président	page 4
Edito de la Cheffe de programme	page 5
L'Académie des experts d'usages : transformer l'expérience en expertise au service de l'accompagnement	pages 6 à 8
Présentation des intervenants experts d'usages	pages 9 à 25
Une équipe au service de l'Académie	page 26
Les partenaires de l'Académie et la Fédération Paralysie Cérébrale France	pages 27 et 28
Les événements de l'Académie	pages 29 à 31



Nos concitoyens en situation de handicap sont les premiers experts de leur quotidien. La reconnaissance de ce statut d'expert contribue à renforcer leur pouvoir d'agir sur leur environnement et leur accompagnement. Je m'en réjouis.

L'initiative de la Fédération Paralysie Cérébrale France, à travers cette Académie des experts d'usages, est remarquable et mérite d'être soulignée pour son originalité. Celle-ci s'adresse principalement à un public de personnes accompagnées par des établissements médicalisés dans le cadre d'un parcours de formation de vingt-quatre mois. Elle implique la co-construction des contenus pédagogiques avec les personnes en situation de handicap dans l'objectif de les former à devenir des intervenants experts d'usages.

Cette initiative cherche également à dépasser la simple narration de parcours de vie, en préparant les personnes à délivrer des témoignages éclairés sur des thématiques qui leur tiennent à cœur tout en priorisant, dans un premier temps, les centres de formation des futurs professionnels et professionnels des métiers du « prendre soin » et de « l'humain », afin de favoriser le changement des représentations sur le handicap et d'adapter les cursus de formation aux aspirations de vie de nos concitoyens en situation de handicap.

J'invite, dès à présent, les centres de formation à se saisir de cette remarquable opportunité et à intégrer cette dimension humaine de l'usager, source de progrès dans l'accompagnement. Cette Académie place les personnes directement concernées comme des ambassadeurs, des bâtisseurs portant l'ambition d'une société plus inclusive et plus attentive aux situations de handicap. Une ambition que je partage et que j'appelle de mes vœux.

J'adresse mes chaleureuses félicitations aux lauréats, aux professionnels du secteur médico-social qui les accompagnent dans ce parcours de formation, aux formateurs et aux facilitateurs qui participent à donner une place nouvelle aux personnes en situation de handicap.

Tous mes encouragements à l'Académie des experts d'usages !

Charlotte PARMENTIER-LECOQ
Ministre déléguée
chargée de l'Autonomie et du Handicap



L'Académie des experts d'usages est une initiative originale et innovante de la Fédération Paralysie Cérébrale France, soutenue par l'Agefiph, l'ARS d'Ile-de-France et la mutuelle Intégrance.

L'expertise d'usages, qui consiste à reconnaître un statut d'expert de leur quotidien aux personnes en situation de handicap, va dans le sens d'un développement du pouvoir d'agir sur leur propre vie et leur environnement.

L'Académie vise ainsi à former, dans le cadre d'un parcours spécifique et adapté de formation d'environ vingt-quatre mois, des personnes en situation de handicap, majoritairement accompagnées par des établissements médicalisés, à devenir des intervenants experts d'usages.

Ces experts d'usages ont vocation, après leur parcours de formation, à intervenir dans les centres de formation des professionnels des métiers du soin et de l'accompagnement sur la base de différentes thématiques. Ces interventions participent concrètement au changement de regard des professionnels sur le handicap et l'accompagnement attendu par les personnes.

Il s'agit d'une première étape car ces intervenants - qui continueront d'être accompagnés par l'Académie dans le cadre d'un module de formation continue - auront vocation à se déployer, dans un second temps, dans toutes les sphères de la société pour œuvrer à une communauté nationale toujours plus inclusive.

Ces intervenants experts d'usages n'ont cessé, à travers leur parcours de formation et leurs premières interventions, de progresser et de renforcer leur sentiment de légitimité et leur détermination. Ils sont les précurseurs d'un progrès considérable.

La Fédération Paralysie Cérébrale France est fière du chemin accompli depuis trois ans et adresse ses plus chaleureuses félicitations aux lauréats et à Julia BOIVIN, cheffe de programme et formatrice de cette belle Académie.

Jacky VAGNONI
Président
de la Fédération Paralysie Cérébrale France



Faire participer les personnes concernées ne signifie pas seulement les convier à prendre la parole. Cela serait trop simple.

Trop souvent invisibilisées parce que présentant des degrés de dépendance jugés trop élevés, ces personnes ont rarement l'opportunité de partager les savoirs, les repères, les réflexions qu'elles développent dans leur quotidien.

Petit à petit, elles se font à l'idée que ce sont « les autres » qui savent ou qui ont des choses à dire... et elles se taisent.

Les faire participer, c'est avant tout les aider à reprendre confiance en ce qu'elles pensent, en ce qu'elles sont.

Faire participer les personnes concernées ne consiste pas à les inviter à venir parler de « leur vie et de leur handicap ».

Les experts d'usages ont évoqué, durant toute leur formation, des thématiques diverses : le travail, la vie affective et/ou sexuelle, la vie en établissement, l'accessibilité, la communication, le regard des autres... Ils ont parlé d'eux mais aussi des autres. Ils ont évoqué des anecdotes qui résonnaient pour chacun d'entre eux parce que tous, un jour, avaient vécu la même chose. Certains étaient prêts à en parler, d'autres souhaitaient sensibiliser sur un axe différent. Se faisait jour un ensemble de réalités communes et partagées qu'il était urgent de transmettre et qui dépassait leur situation individuelle et leur handicap.

Les faire participer, c'est leur permettre de s'émanciper d'un thème stigmatisant et réducteur, afin qu'elles s'expriment sur des sujets qui leur importent véritablement. Il s'agit de les reconnaître pleinement comme citoyens et partenaires de l'accompagnement de demain.

Julia BOIVIN
Cheffe de programme

L'Académie des experts d'usages : transformer l'expérience en expertise au service de l'accompagnement

L'Académie des experts d'usages est une initiative originale de la Fédération Paralysie Cérébrale France et est soutenue par l'Agefiph, l'ARS Ile-de-France et la mutuelle Intégrance. L'Académie vise à former, dans le cadre d'un parcours spécifique et adapté, des personnes en situation de handicap à devenir des intervenants experts d'usages. Ceux-ci ont vocation, après l'obtention de leur diplôme, à se déplacer dans les centres de formation des professionnels des métiers du soin et de l'accompagnement pour y délivrer des interventions à forte valeur ajoutée. Celles-ci portent sur des thématiques plurielles qui participent concrètement au changement de regard sur le handicap et l'accompagnement attendu.

Participer à l'évolution des métiers

« Notre conviction est que les modèles d'accompagnement, dans toutes leurs dimensions, sont en pleine transformation et que la Fédération doit être plus que jamais un des acteurs de ces évolutions qui traversent véritablement la société. La valorisation des savoirs issus de l'expérience fait partie des leviers qui contribuent à développer, chez les personnes en situation de handicap, le pouvoir d'agir sur leur propre vie, leur environnement et leur autonomie. » indique Jacky VAGNONI, président de la Fédération Paralysie Cérébrale France.

« Nous sommes particulièrement fiers d'avoir initié, sur proposition de Julia BOIVIN, formatrice et consultante, cette Académie dont il convient de saluer tout à la fois le caractère original et innovant. » poursuit Jacky VAGNONI.

Transformer l'expérience en expertise

Le parcours de formation proposé aux personnes vise à leur permettre de « monter en compétences » afin que celles-ci développent des contenus personnalisés axés autour de messages forts et de situations vécues traitant de thématiques choisies par elles (ex. : l'accessibilité, les préjugés sur le handicap, la bientraitance, la vie affective et sexuelle, la communication alternative améliorée, ...).

« L'Académie permet de travailler, à travers un parcours de formation spécifique, le fond et la forme des interventions en mobilisant les savoirs, les savoir-faire et les savoir-être. L'objectif est que les



personnes concernées puissent passer d'un simple récit de vie ou de parcours à un témoignage outillé avec des messages forts à faire passer accompagnés d'anecdotes pour marquer les esprits. » précise Julia BOIVIN, cheffe de programme.

« Les centres de formation ont ainsi la possibilité d'apporter une réelle valeur ajoutée à leur programme. Leurs étudiants bénéficieront de témoignages de nature à alimenter leur propre réflexion sur les capacités et les aspirations des personnes en situation de handicap et sur leurs postures professionnelles. Il s'agit de revaloriser la place des savoirs dits d'expérience et d'entendre que les personnes concernées veulent participer à la formation de leurs futurs accompagnants professionnels. » indique Julia BOIVIN.

S'adresser majoritairement à des personnes accompagnées par des établissements médicalisés

L'Académie s'adresse majoritairement aux personnes en situation de handicap accompagnées par des dispositifs médico-sociaux médicalisés.

« Ce sont elles qui font quotidiennement et généralement depuis leur enfance, l'expérience de la vie en institution et de la dépendance à autrui. Celles-ci sont au contact des stagiaires, intérimaires ou professionnels et ont acquis une faculté à s'adapter, à faire avec le cadre proposé aussi contraignant soit-il. Ce sont donc ces personnes qui peuvent apporter un éclairage de l'intérieur, si tant est qu'on leur permette d'avoir accès à une formation adaptée et à un environnement qui permet l'épanouissement de leurs habiletés à transmettre. Le programme proposé mise sur la présomption de compétences plutôt que de s'arrêter aux défis que posent leur pathologie motrice. » poursuit Julia BOIVIN.

L'Académie peut toutefois s'ouvrir à des personnes ayant recours à d'autres formes d'accompagnement et même à des personnes évoluant dans le monde ordinaire et qui souhaiteraient partager leur expertise.

Un parcours de formation, des outils adaptés et un diplôme à la clé

L'ensemble du parcours, d'une durée d'environ deux ans, se déroule en présentiel (les formatrices se déplacent au plus près des lieux de vie des personnes) et/ou par visioconférence. Le programme est adapté au rythme des participants, à leur fatigabilité et à leur niveau de compréhension. Il prend en compte également le difficile accès à la lecture et à l'écriture et les différents moyens de communication existants. Il est dispensé par Julia BOIVIN, cheffe de programme et Camille GILIBERT, chargée de mission et directrice de GECA.

L'Académie des experts d'usages : transformer l'expérience en expertise au service de l'accompagnement

« Il s'agit de deux formatrices expérimentées et habituées à interagir avec des personnes en situation de handicap. L'Académie met également à disposition un espace partagé permettant l'accès à différents outils : des modules de formation vidéo, des fiches repères, une grille d'auto-évaluation, un livret pédagogique, un annuaire des intervenants experts d'usages... » précise Pierre-Yves LAVALLADE, délégué général de la Fédération Paralysie Cérébrale France.

Les intervenants experts d'usages - qui ont satisfait aux évaluations - reçoivent un diplôme. Celui-ci leur permet ainsi de se prévaloir d'un parcours de formation de qualité et d'une préparation auprès des tiers.

Et après ?

Si l'Académie des experts d'usages s'est d'abord concentrée sur les enjeux des centres de formation du travail social au regard des enjeux actuels de recrutement et de transformation des modes d'accompagnement, il ne s'agit que d'une première étape. Les experts d'usages auront ainsi vocation, dans les prochaines années, à se déployer dans d'autres cercles afin d'y faire progresser la place et la participation des personnes en situation de handicap dans l'entreprise, les loisirs, les établissements scolaires, ...

« Ces seize premiers intervenants experts d'usages sont les précurseurs d'un progrès considérable. Ils seront, à n'en pas douter, rejoints dans les prochaines années par d'autres personnes pour créer un réseau national à l'image d'une communauté de pratiques. C'est l'ambition de la Fédération Paralysie Cérébrale France. » conclut Jacky VAGNONI.

Renseignements :

www.paralysiecerebralefrance.fr

contact@paralysiecerebralefrance.fr



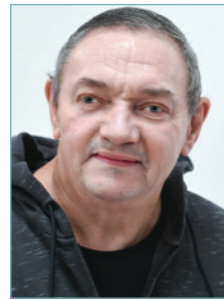
Présentation des intervenants experts d'usages

PAR DÉPARTEMENT



Chaque intervenant expert d'usages est présenté sous la forme d'une fiche synthétique comprenant notamment ses thèmes d'intervention privilégiés et les différentes modalités requises pour son intervention.

Les renseignements ainsi collectés ont vocation à faciliter les prises directes de contacts entre les intervenants experts d'usages et les centres de formation.



Ali AHNOUCHE

01510 Artemare

06 43 10 71 21
ahnouche.ali@gmail.com

Modes de contact privilégiés : Téléphone
 Courriel

Pour mieux me connaître :

J'ai travaillé, pendant 36 ans, dans un Établissement de Service et d'Aide par le Travail (ESAT) et je suis à la retraite depuis avril 2018. J'ai toujours été très impliqué dans le monde associatif, le handicap et le sport.

Thématiques d'intervention privilégiées :

- La vie sociale et les sorties
- Bien vivre avec la pratique du sport

Mode d'intervention privilégié :

- Présentiel

Formats d'intervention privilégiés :

- Seul
- Seul avec un facilitateur non intervenant
- Avec un ou plusieurs intervenants experts d'usages
- Avec un ou plusieurs intervenants experts d'usages et un facilitateur non intervenant

Matériels et aménagements nécessaires :

- Accessibilité totale des locaux jusqu'au lieu d'intervention
- Ordinateur sur place

Délai d'anticipation pour l'organisation matérielle :

- Deux semaines

Périmètre des interventions :

- Pas plus d'une heure trente minutes de mon quartier ou de ma ville de résidence

Modes de déplacement privilégiés :

- Transports en commun
- Véhicule personnel

L'association qui m'accompagne :



Rémy GOUBET

01510 Artemare

06 81 45 27 51
remy.goubet@orange.fr

Modes de contact privilégiés : Téléphone
 Courriel

Pour mieux me connaître :

Je suis travailleur, depuis 2002, au sein d'un Établissement de Service et d'Aide par le Travail (ESAT) et accompagné par un Service d'Accompagnement à la Vie Sociale (SAVS). J'ai répondu favorablement à cette formation d'intervenant expert d'usages afin de faire découvrir à des étudiants du secteur médico-social des situations vécues dans mon parcours de vie en tant que personne en situation de handicap (hémiplégie, syndrome de Struge Crab Weber et paralysie cérébrale) dans la perspective d'une amélioration des pratiques professionnelles dans ce secteur.

Thématiques d'intervention privilégiées :

- L'accessibilité des transports et des loisirs
- Les préjugés sur le handicap et l'impact sur la vie sociale

Mode d'intervention privilégié :

- Présentiel

Format d'intervention privilégié :

- Seul avec un facilitateur non intervenant

Matériels et aménagements nécessaires :

- Accessibilité totale des locaux jusqu'au lieu d'intervention

Délai d'anticipation pour l'organisation matérielle :

- Deux semaines

Périmètre des interventions :

- Pas plus d'une heure trente minutes de mon quartier ou de ma ville de résidence

Modes de déplacement privilégiés :

- Transports en commun
- Taxi classique

L'association qui m'accompagne :





Jean-Hubert POUDREL

01260 Arvière-en-Valromey

06 70 73 73 23
jhpoudrel85@gmail.com

Modes de contact privilégiés : Téléphone
 Courriel

Pour mieux me connaître :

Je vis, depuis 2007, au sein du foyer d'hébergement du Pôle du Colombier d'Odynéo. J'étais auparavant accompagné par le Centre d'Éducation Motrice (CEM) Jean-Marie Arnion de Dommartin. Je me déplace en fauteuil depuis l'âge de 3 ans. J'ai tout de suite porté un grand intérêt à la formation proposée dans le cadre de l'Académie des experts d'usages afin de participer à la sensibilisation des professionnels et futurs professionnels de l'accompagnement et des soins. Si je ne dispose pas de professionnels, je ne peux pas me lever. Ils font donc partie intégrante de ma vie !

Thématiques d'intervention privilégiées :

- L'accompagnement
- La prise en charge de la douleur

Mode d'intervention privilégié :

- Présentiel

Formats d'intervention privilégiés :

- À deux avec un professionnel intervenant
- Avec un ou plusieurs intervenants experts d'usages et un professionnel intervenant

Matériels et aménagements nécessaires :

- Accessibilité totale des locaux jusqu'au lieu d'intervention

Délai d'anticipation pour l'organisation matérielle :

- Trois semaines

Périmètre des interventions :

- Pas plus d'une heure trente minutes de mon quartier ou de ma ville de résidence

Modes de déplacement privilégiés :

- Véhicule PMR
- Taxi aménagé

L'association qui m'accompagne :



Marine ROCHARD

01260 Arvière-en-Valromey

07 65 72 93 45
rochard.marine@live.fr

Mode de contact privilégié : Téléphone
 Courriel

Pour mieux me connaître :

Je vis, depuis 2007, au sein du foyer d'hébergement du Pôle du Colombier d'Odynéo. Je suis en fauteuil depuis ma naissance. Je fréquente le Service d'Accueil de Jour (SAJ) tous les jours et je participe à l'activité danse. Je suis devenue intervenante experte d'usages afin de pouvoir exprimer ce qui me semble important aux travailleurs et futurs travailleurs sociaux dans l'accompagnement quotidien des personnes handicapées.

Thématiques d'intervention privilégiées :

- L'accompagnement au quotidien et la vie en collectivité

Mode d'intervention privilégié :

- Présentiel

Formats d'intervention privilégiés :

- Seule avec un facilitateur non intervenant
- À deux avec un professionnel intervenant
- Avec un ou plusieurs intervenants experts d'usages et un facilitateur non intervenant
- Avec un ou plusieurs intervenants experts d'usages et un professionnel intervenant

Matériels et aménagements nécessaires :

- Accessibilité totale des locaux jusqu'au lieu d'intervention

Délai d'anticipation pour l'organisation matérielle :

- Un mois

Périmètre des interventions :

- Pas plus d'une heure trente minutes de mon quartier ou de ma ville de résidence

Modes de déplacement privilégiés :

- Véhicule PMR
- Taxi aménagé

L'association qui m'accompagne :





Victor GALLAND

51350 Cormontreuil

victor.vg@live.fr
anim.reseauchampagneardennes@crpge.org

Mode de contact privilégié : Téléphone
 Courriel

Pour mieux me connaître :

J'ai 30 ans. J'habite à la Maison d'Accueil Spécialisé (MAS) Marc Toussaint. J'ai été accompagné par le Centre de Rééducation Motrice du Val de Murigny dès mon plus jeune âge où j'ai pu suivre une scolarisation à mon rythme tout en bénéficiant de rééducation au quotidien. Mon parcours de vie m'amène à témoigner de l'expérience de mon quotidien accompagné par des professionnels du médico-social dans des Etablissements et Services Médico-Sociaux (ESMS) parce que mon témoignage peut refléter la vie d'autres personnes dans la même situation. Je souhaite prouver que l'on peut très bien vivre au sein d'une MAS et transmettre son expérience à de futurs professionnels. Je suis convaincu que les récits de personnes en situation de handicap peuvent être une ressource à prendre en compte.

Thématiques d'intervention privilégiées :

- La communication alternative améliorée
- La vie dans une maison d'accueil spécialisée
- La vie avec une dépendance

Mode d'intervention privilégié :

- Présentiel

Formats d'intervention privilégiés :

- A deux avec un professionnel intervenant
- Avec un ou plusieurs intervenants experts d'usages et un professionnel intervenant

Matériels et aménagements nécessaires :

- Accessibilité totale des locaux jusqu'au lieu d'intervention
- Ordinateur sur place

Délai d'anticipation pour l'organisation matérielle :

- Trois semaines

Périmètre des interventions :

- Pas plus d'une heure de mon quartier ou de ma ville de résidence

Modes de déplacement privilégiés :

- Véhicule PMR
- Véhicule personnel

L'association qui m'accompagne :



Elie MAIGROT

51350 Cormontreuil

coordonateur2.mas@imc-ne.org

Mode de contact privilégié : Téléphone
 Courriel

Pour mieux me connaître :

J'ai 30 ans. Je vis chez mes parents et depuis dix ans, chaque jour, je suis accompagné par la Maison d'Accueil Spécialisé (MAS) Marc Toussaint. J'ai suivi une scolarité adaptée, de mon enfance jusqu'à 20 ans, au Centre de Rééducation Motrice de Champagne. Je suis en fauteuil depuis ma naissance mais mon fauteuil ne doit pas être l'élément qui me reflète. Mon mode de communication est singulier : je m'exprime avec mon regard et j'ai également un cahier de pictogrammes pour me faire comprendre. J'ai intégré le programme de formation de l'Académie des experts d'usages de la Fédération Paralysie Cérébrale France. Celle-ci a en effet souhaité donner les moyens à des personnes vivant dans des établissements et services médico-sociaux d'apporter leurs témoignages sur des thématiques qui sont importantes pour elles. Je trouve essentiel de pouvoir vous rencontrer pour partager mon point de vue sur un sujet dont je suis expert.

Thématique d'intervention privilégiées :

- La place de la personne en situation de handicap dans son parcours de soins

Mode d'intervention privilégié :

- Présentiel

Formats d'intervention privilégiés :

- À deux avec un professionnel intervenant
- Avec un ou plusieurs intervenants experts d'usages et un professionnel intervenant

Matériels et aménagements nécessaires :

- Accessibilité totale des locaux jusqu'au lieu d'intervention
- Ordinateur sur place

Délai d'anticipation pour l'organisation matérielle :

- Trois semaines

Périmètre des interventions :

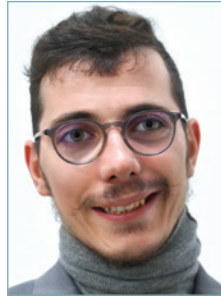
- Pas plus d'une heure de mon quartier ou de ma ville de résidence

Mode de déplacement privilégié :

- Véhicule personnel

L'association qui m'accompagne :





Gautier RICHARD

51100 Reims

06 78 51 12 45
richard.gautier@imc-ne.org

Modes de contact privilégiés : Téléphone
 Courriel

Pour mieux me connaître :

J'ai 29 ans et je vis avec une paralysie cérébrale. J'ai été accompagné en établissement spécialisé de l'âge de 3 ans jusqu'à 16 ans. J'ai ensuite poursuivi ma scolarité en milieu ordinaire jusqu'à l'obtention d'une première année de Brevet de Technicien Supérieur (BTS) sanitaire et social. Depuis, engagé dans le réseau de la Fédération Paralysie Cérébrale France, je suis devenu administrateur de l'Association d'Aide aux IMC du Nord et de l'Est. J'effectue aujourd'hui des missions de représentations dans diverses instances en lien avec le handicap mais aussi avec la démocratie sanitaire. Sportif depuis toujours, j'encadre régulièrement des groupes de jeunes en situation de handicap et travaille à leur insertion dans des groupes de valides. Formé par l'Académie d'experts d'usages, fort de mes expériences d'élève, de patient, de sportif, de jeune adulte en situation de handicap, je suis enthousiaste à l'idée de vous proposer mes services. A l'aise à l'oral, optimiste et toujours en veille sur les questions de bonnes pratiques et d'accompagnement pour tous, je suis prêt à « parler de vous à moi ». Mon ambition : dédramatiser le handicap et valoriser les différences auprès de tous les publics.

Thématiques d'intervention privilégiées :

- Le soin des personnes : le corps et l'esprit
- L'accueil universel : forces et faiblesses
- Le handicap et le sport

Mode d'intervention privilégié :

- Au choix du prescripteur

Format d'intervention privilégié :

- Seul

Matériels et aménagements nécessaires :

- Accessibilité totale des locaux jusqu'au lieu d'intervention
- Ordinateur sur place

Délai d'anticipation pour l'organisation matérielle :

- Sept jours

Périmètre des interventions :

- Pas plus d'une heure de mon quartier ou de ma ville de résidence

Mode de déplacement privilégié :

- Véhicule PMR

Autre précision :

Je souhaiterais, dans la mesure du possible, l'organisation d'une réunion de préparation en amont de mon intervention.



Léa LEFEVRE

72000 Le Mans

07 82 26 79 01
leaafre878fr75@gmail.com

Mode de contact privilégié : Téléphone
 Courriel

Pour mieux me connaître :

J'ai déjà eu l'occasion d'expliquer les spécificités de mon handicap dans différentes écoles. J'ai en effet à cœur de m'engager auprès des futurs professionnels pour leur démontrer ce que des personnes en situation de handicap peuvent faire au niveau informatique et lever ainsi les préjugés. J'ai également le souhait d'avoir une activité professionnelle enrichissante qui me permette de rencontrer de nouvelles personnes.

Thématiques d'intervention privilégiées :

- La domotique et le handicap
- L'informatique
- La bureautique adaptée

Mode d'intervention privilégié :

- Présentiel

Formats d'intervention privilégiés :

- Seule
- Avec un ou plusieurs intervenants experts d'usages

Matériels et aménagements nécessaires :

- Accessibilité totale des locaux jusqu'au lieu d'intervention
- Ordinateur sur place
- Autre : aide humaine

Délai d'anticipation pour l'organisation matérielle :

- Trois mois

Périmètre des interventions :

- Pas plus de quatre heures (350 km) de mon quartier ou de ma ville de résidence

Modes de déplacement privilégiés :

- Transports en commun
- Véhicule PMR

L'association qui m'accompagne :





Romain THIERRY

72000 Le Mans

06 84 51 61 56
romain.thierry72@gmail.com

Modes de contact privilégiés : Téléphone
 Courriel

Pour mieux me connaître :

J'ai déjà effectué des témoignages de mon quotidien auprès de différents organismes (CEFRAS 72, écoles de soins infirmiers, lycées...). Je suis à l'aise à l'oral (bonne élocution) et j'apprécie l'interactivité avec le public et les futurs professionnels.

Thématique d'intervention privilégiée :

- L'habitat et le handicap

Mode d'intervention privilégié :

- Présentiel

Format d'intervention privilégié :

- Seul

Matériels et aménagements nécessaires :

- Accessibilité totale des locaux jusqu'au lieu d'intervention
- Ordinateur sur place
- Salle de pause

Délai d'anticipation pour l'organisation matérielle :

- Trois semaines

Périmètre des interventions :

- Pas plus de 30 minutes de mon quartier ou de ma ville de résidence

Modes de déplacement privilégiés :

- Transports en commun
- Véhicule PMR

L'association qui m'accompagne :



Autre précision :

Je me déplace en fauteuil roulant électrique et fauteuil roulant manuel.



Marie-Laure KAMINSKI

75019 Paris

01 46 07 24 40 / 06 47 33 30 23
pdf.me@capdevant.fr

Modes de contact privilégiés : Téléphone
 Courriel

Pour mieux me connaître :

Je suis déjà intervenue dans des centres de formation de travailleurs sociaux et d'auxiliaires de vie. J'ai plaisir à sensibiliser et débattre avec les étudiants sur différents sujets. Je souhaiterais continuer à développer cette expérience et également à sensibiliser le corps médical car les cabinets ou les hôpitaux sont très rarement adaptés et rendent difficile notre accompagnement. J'aime et je pratique, depuis de nombreuses années, la danse, ce qui me permet de me défouler et de pratiquer un sport adapté. J'adore voyager et me balader en pleine nature.

Thématiques d'intervention privilégiées :

- L'accompagnement au quotidien
- La vie affective et sexuelle
- Les droits des personnes en situation de handicap

Mode d'intervention privilégié :

- Présentiel

Format d'intervention privilégié :

- Seule avec un facilitateur non intervenant

Matériels et aménagements nécessaires :

- Accessibilité totale des locaux jusqu'au lieu d'intervention
- Ordinateur sur place

Délai d'anticipation pour l'organisation matérielle :

- Un mois

Périmètre des interventions :

- Pas plus d'une heure de mon quartier ou de ma ville de résidence

Modes de déplacement privilégiés :

- Véhicule PMR
- Taxi aménagé

L'association qui m'accompagne :



Autres précisions :

L'intervention ne doit pas excéder une heure

Disponibilité l'après-midi



Cindy KEITA

75019 Paris

06 85 50 91 10
cindykeita19ck@gmail.com

Modes de contact privilégiés : Téléphone
 Courriel

Pour mieux me connaître :

Je suis déjà intervenue dans des centres de formation de travailleurs sociaux (Ecole Supérieur du Travail Social) et une école de stylisme. J'ai pu ainsi former des professionnels sur la notion de « pair aidance » avec l'association Advocacy. J'ai, en 2021, mis en place et co-coordonné (avec des professionnels de la santé et du médico-social) un séminaire sur la vie affective et sexuelle au sein de l'association Cap' Devant ! Je suis une personne engagée et dynamique qui aime débattre des sujets actuels autour de l'accompagnement des personnes en situation de handicap par des établissements et services médico-sociaux. J'aime voyager et pratiquer les sports extrêmes.

Thématiques d'intervention privilégiées :

- L'accessibilité
- L'accompagnement au quotidien
- Les droits des personnes en situation de handicap
- La vie affective et sexuelle

Mode d'intervention privilégié :

- Présentiel

Formats d'intervention privilégiés :

- A deux avec un professionnel intervenant
- Avec un ou plusieurs intervenants experts d'usages
- Avec un ou plusieurs intervenants experts d'usages et un professionnel intervenant

Matériels et aménagements nécessaires :

- Accessibilité totale des locaux jusqu'au lieu d'intervention

Délai d'anticipation pour l'organisation matérielle :

- Un mois minimum

Périmètre des interventions :

- Pas plus d'une heure de mon quartier ou de ma ville de résidence

Modes de déplacement privilégiés :

- Transports en commun
- Véhicule PMR
- Taxi aménagé

L'association qui m'accompagne :



Autres précisions :

L'intervention ne doit pas excéder une heure
Disponibilité l'après-midi



Daniel PRIM

75019 Paris

06 32 64 70 56
pdf.me@capdevant.fr

Modes de contact privilégiés : Téléphone
 Courriel

Pour mieux me connaître :

Je souhaiterais pouvoir partager mon expérience de vie et sensibiliser les jeunes et les étudiants au handicap. Je trouve cela important et nécessaire. Je suis une personne joyeuse et j'aime le contact. J'aime lire, écouter de la musique et regarder des matchs de football (surtout au Stade de France).

Thématiques d'intervention privilégiées :

- Les droits des personnes en situation de handicap
- La vie quotidienne

Mode d'intervention privilégié :

- Présentiel

Formats d'intervention privilégiés :

- Seul avec un facilitateur non intervenant
- A deux avec un professionnel intervenant
- Avec un ou plusieurs intervenants experts d'usages

Matériels et aménagements nécessaires :

- Accessibilité totale des locaux jusqu'au lieu d'intervention
- Ordinateur sur place

Délai d'anticipation pour l'organisation matérielle :

- Un mois

Périmètre des interventions :

- Pas plus d'une heure de mon quartier ou de ma ville de résidence

Modes de déplacement privilégiés :

- Véhicule PMR
- Taxi aménagé

L'association qui m'accompagne :



Autres précisions :

L'intervention ne doit pas excéder deux heures
Disponibilité l'après-midi



Charmand FOUCKI

91420 Morangis

01 69 80 19 19
mpierre@envoludia.org

Mode de contact privilégié : Téléphone
 Courriel

Pour mieux me connaître :

Je vis, depuis cinq ans, au sein du Foyer de vie – Foyer d'accueil médicalisé (FAM). J'étais auparavant accompagné par un Institut Médico-Educatif (IME). La vie dans un établissement pour adultes m'a fait mûrir et m'a ouvert aux autres. J'aime rencontrer et parler avec de nouvelles personnes. Je suis joueur et j'adore la musique. Ma formation d'intervenant expert d'usages me donne la possibilité de représenter les personnes en situation de handicap dans le monde de la formation. Je me disais, jusqu'à présent, que les futurs professionnels n'apprenaient pas tout à l'école. Je souhaiterais m'adresser directement à eux pour contribuer à faire évoluer l'accompagnement.

Thématiques d'intervention privilégiées :

- La posture professionnelle
- La bientraitance

Mode d'intervention privilégié :

- Présentiel

Formats d'intervention privilégiés :

- A deux avec un professionnel intervenant
- Avec un ou plusieurs intervenants experts d'usages et un professionnel intervenant

Matériels et aménagements nécessaires :

- Accessibilité totale des locaux jusqu'au lieu d'intervention
- Autre : vidéoprojecteur

Délai d'anticipation pour l'organisation matérielle :

- Un mois

Périmètre des interventions :

- Pas plus d'une heure trente minutes de mon quartier ou de ma ville de résidence

Mode de déplacement privilégié :

- Véhicule personnel

L'association qui m'accompagne :



Florent LEVEAU

91600 Savigny-sur-Orge

06 70 79 12 94
mgrelaud@envoludia.org
mpierre@envoludia.org

Mode de contact privilégié : Téléphone
 Courriel

Pour mieux me connaître :

Je vis, depuis 2017, dans les « Z'Apparts ». Je dispose ainsi de mon propre studio au sein d'un foyer de vie inclusif. Cette étape a été une réelle avancée dans ma vie d'adulte. Très sociable, investi, bon public, curieux, ma plus grande passion est le football : « Ici, c'est Paris ! ». J'ai hâte d'intervenir auprès de nos futurs accompagnateurs et de pouvoir ainsi échanger avec eux.

Thématiques d'intervention privilégiées :

- La vie affective et sexuelle
- L'accessibilité

Mode d'intervention privilégié :

- Présentiel

Formats d'intervention privilégiés :

- A deux avec un professionnel intervenant
- Avec un ou plusieurs intervenants experts d'usages et un professionnel intervenant

Matériels et aménagements nécessaires :

- Accessibilité totale des locaux jusqu'au lieu d'intervention
- Autre : vidéoprojecteur

Délai d'anticipation pour l'organisation matérielle :

- Un mois

Périmètre des interventions :

- Pas plus d'une heure trente minutes de mon quartier ou de ma ville de résidence

Mode de déplacement privilégié :

- Véhicule personnel

L'association qui m'accompagne :





Catherine PASQUET

91600 Savigny-sur-Orge

06 70 79 12 94
 mgrelaud@envoludia.org
 mpierre@envoludia.org

Mode de contact privilégié : Téléphone
 Courriel

Pour mieux me connaître :

Je vis, depuis 2018, dans les « Z'Apparts », foyer de vie inclusif au sein d'une résidence en ville, avec huit autres colocataires. Je suis heureuse d'y développer mon autonomie. J'aime découvrir de nouveaux lieux, aller à la rencontre des personnes et pratiquer la boccia. Je suis fière d'être diplômée de la première promotion d'intervenants experts d'usages et de pouvoir vous proposer mes interventions afin que nous travaillions ensemble main dans la main.

Thématiques d'intervention privilégiées :

- Le sport adapté
- L'autonomie dans la vie quotidienne

Mode d'intervention privilégié :

- Présentiel

Formats d'intervention privilégiés :

- A deux avec un professionnel intervenant
- Avec un ou plusieurs intervenants experts d'usages et un professionnel intervenant

Matériels et aménagements nécessaires :

- Accessibilité totale des locaux jusqu'au lieu d'intervention
- Autre : vidéoprojecteur

Délai d'anticipation pour l'organisation matérielle :

- Un mois

Périmètre des interventions :

- Pas plus d'une heure trente minutes de mon quartier ou de ma ville de résidence

Mode de déplacement privilégié :

- Véhicule personnel

L'association qui m'accompagne :



Dorian DESSIOUX

93300 Aubervilliers

06 58 48 82 23
 doriandessioux@gmail.com

Modes de contact privilégiés : Téléphone
 Courriel

Pour mieux me connaître :

J'ai 32 ans. Je suis accompagné par le Foyer d'Accueil Médicalisé (FAM) de l'Orangerie. Je suis une personne ouverte vers l'extérieur, sympathique, agréable et pleine de dérision. Je ne crains pas de parler de mon handicap car ce n'est pas un sujet tabou. Je souhaite, au contraire, sensibiliser les gens sur le handicap mais également sur nos capacités. Handicapé mais futé ! N'hésitez pas à venir échanger !

Thématiques d'intervention privilégiées :

- L'importance de la bienveillance dans l'accompagnement
- L'environnement et l'accessibilité

Mode d'intervention privilégié :

- Au choix du prescripteur

Formats d'intervention privilégiés :

- A deux avec un professionnel intervenant
- Avec un ou plusieurs intervenants experts d'usages
- Avec un ou plusieurs intervenants experts d'usages et un professionnel intervenant

Matériels et aménagements nécessaires :

- Accessibilité totale des locaux jusqu'au lieu d'intervention
- Salle de pause

Délai d'anticipation pour l'organisation matérielle :

- Un mois

Périmètre des interventions :

- Pas plus d'une heure de mon quartier ou de ma ville de résidence

Modes de déplacement privilégiés :

- Transports en commun
- Véhicule PMR
- Taxi aménagé

L'association qui m'accompagne :



Autre précision :

L'intervention ne doit pas excéder une heure



Julia BOIVIN
Cheffe de programme

Consultante et formatrice
06 46 71 87 73 / julia.boivin.pe@gmail.com



Camille GILIBERT
Chargée de mission

Directrice de l'association GEFCA
07 81 89 80 25 / camille.gilibert@gefca-asso.fr



Pierre-Yves LAVALLADE
Responsable administratif et communication

Délégué général de la Fédération Paralyse Cérébrale France
06 66 07 84 32 / pylavallade@paralysiecerebralefrance.fr



Céline COURTIN
Assistante de direction

01 83 81 87 00 / ccourtin@paralysiecerebralefrance.fr

La Fédération Paralyse Cérébrale France remercie l'ensemble des partenaires qui ont apporté leur concours financier à l'Académie d'experts d'usages :



L'**Agefiph** (Association de gestion du fonds pour l'insertion professionnelle des personnes handicapées) est l'acteur de référence emploi et handicap. Elle construit et finance des solutions pour compenser les conséquences du handicap au travail ; accompagne les acteurs de l'emploi, de la formation et de la santé au travail et les entreprises pour que soient pris en compte les besoins spécifiques des personnes handicapées ; grâce à son observatoire emploi et handicap, elle analyse la prise en compte du handicap dans le secteur de l'emploi, de la formation et de la santé au travail et dans les entreprises ; et enfin, pour accélérer les évolutions en matière de compensation et d'inclusion, l'Agefiph soutient la recherche et l'innovation. En 2023, l'Agefiph a notamment financé et réalisé plus de 207 000 interventions auprès de personnes en situation de handicap et des entreprises.

www.agefiph.fr



Créée à l'initiative de personnes handicapées, de familles et de professionnels du secteur sanitaire et médico-social, la **mutuelle Intégrance** apporte, depuis plus de 40 ans, des solutions innovantes en complémentaire santé, assistance, prévoyance et épargne. Elle fournit des réponses concrètes et pérennes à ses adhérents, qu'ils soient particuliers, associations ou entreprises. La Mutuelle place au cœur de son engagement et de son développement l'accompagnement des personnes les plus vulnérables en mettant tout en œuvre pour renforcer l'autonomie et défendre les droits des personnes qu'elle protège. Intégrance a été la première mutuelle nationale agréée "Entreprise solidaire d'utilité sociale (ESUS)".

www.integrance.fr



L'**Agence Régionale de Santé Ile-de-France** (ARS) a pour mission de mettre en place la politique de santé dans la région. Elle est compétente sur le champ de la santé dans sa globalité, de la prévention aux soins et à l'accompagnement médico-social. Son organisation s'appuie sur un projet de santé élaboré en concertation avec l'ensemble des professionnels et des usagers. Ses actions visent à améliorer la santé de la population et à rendre le système de santé plus efficace.

www.iledefrance.ars.sante.fr

La Fédération Paralyse Cérébrale France a recours aux services de GEFCA dans l'animation et la conduite des parcours de formation :



L'objet de l'association **GEFCA** est de contribuer à améliorer les pratiques d'accompagnement dans une perspective de participation et de promotion de l'autonomie des personnes dites en situation de vulnérabilité. GEFCA conduit des missions d'étude, de formation, d'évaluation et d'animation dans le champ médico-social, social et de la santé.

<https://gefca-asso.fr>



La **Fédération Paralysie Cérébrale France** a vocation à représenter toutes les personnes avec une paralysie cérébrale ou avec un handicap à prédominance motrice.

La Fédération Paralysie Cérébrale France fédère différents types d'acteurs représentatifs de l'économie sociale et solidaire (associations, mutuelles, fondations, entreprises solidaires d'utilité sociale...), situés tant en métropole que dans les territoires ultra-marins, gestionnaires ou non-gestionnaires de dispositifs médico-sociaux, couvrant plus de la moitié des départements français.

Ces acteurs gèrent plus 400 millions d'euros de budget de fonctionnement / investissement et emploient près de 6 200 collaborateurs (ETP). Le réseau fédéral accompagne, chaque jour, près de 11 000 personnes (enfants, adolescents et adultes) à travers 250 établissements et services médico-sociaux ou habitats inclusifs. Cela représente, au total, une « force militante » de quelques 30 000 personnes (proches-aidants et professionnels), mobilisée en soutien des personnes.

Membre du comité exécutif de Collectif handicaps, du conseil de la Caisse Nationale de Solidarité pour l'Autonomie (CNSA) et du Conseil National Consultatif des Personnes Handicapées (CNCPH), la Fédération Paralysie Cérébrale France est un acteur national de premier plan ayant pour mission de participer à la définition et à la mise en œuvre des politiques publiques liées au handicap à toutes les étapes de la vie : petite enfance, scolarisation, formation et emploi, habitat, prévention et offre de soins, offre médico-sociale, soutien à la recherche, participation des personnes... C'est dans ce cadre que celle-ci a développé une **Académie des experts d'usages**.

www.paralysiecerebralefrance.fr

Julia BOIVIN, Vincent VAN DEN HENDE, Victor GALLAND et Marie-Laure KAMINSKI lors de la présentation du programme expérimental d'intervenant expert d'usages au congrès fédéral 2022 le jeudi 06 octobre à Reims.



Julia BOIVIN, Rémy GOUBET, Charmand FOUCKY et Catherine PASQUET lors de la cérémonie d'officialisation et de remise des diplômes de la première promotion de l'Académie des experts d'usages le 30 novembre 2023 à Paris.



La première promotion lors de la cérémonie d'officialisation et de remise des diplômes de l'Académie des experts d'usages le 30 novembre 2023 à Paris.



Jean-Marc VERCHÈRE, maire d'Angers, Jacky VAGNONI, Président de la Fédération Paralysie Cérébrale France, Marine ROCHARD, Elie MAIGROT et Jean-Hubert POUDREL, intervenants experts d'usages, lors de la remise des diplômes à l'occasion du congrès fédéral 2024 le jeudi 04 avril à Angers.



Les formatrices, Julia BOVIN et Camille GILBERT, les intervenants experts d'usages, Marine ROCHARD, Léa LEFEVRE, Ali AHNOUCHE et Gautier RICHARD, lors d'une réunion de travail à l'occasion du congrès fédéral 2024 le vendredi 05 avril à Angers.



Illustrations et crédits photos : Fédération Paralysie Cérébrale France - Studio Isabelle LIMBACH - Xavier GRANET

Conception graphique : cammara design

L'Académie des experts d'usages est une initiative de la Fédération Paralysie Cérébrale France - 2, rue Mozart - 92110 CLICHY
01 83 81 87 00 - contact@paralysiecerebralefrance.fr - www.paralysiecerebralefrance.fr

Annuaire mis en page et imprimé en décembre 2024

Académie soutenue financièrement par :



Programme animé par :



PARALYSIECÉRÉBRALE
FRANCE

2 rue Mozart - 92110 CLICHY
01 83 81 87 00 - contact@paralysiecerebralefrance.fr
www.paralysiecerebralefrance.fr

