

# INAUGURATION DE LA REHABILITATION/EXTENSION DU FOYER JEAN THIBIERGE



**L'Association d'Aide aux Infirmes Moteurs Cérébraux du Nord  
et de l'Est prépare aujourd'hui les réponses aux besoins  
médico-sociaux de demain**



**Jeudi 9 mars 2023**

# L'OFFRE D'ACCOMPAGNEMENT

## ► Le Foyer d'Accueil Médicalisé « Jean Thibierge »

sous double compétence du Conseil Départemental et de l'ARS

### ✓ Site du Val de Murigny

Public : résidents présentant un handicap moteur avec dépendance et nécessitant un soutien et un suivi médical régulier.

Mode d'accueil : 36 places en internat et 6 en semi-internat

### ✓ Site des résidences du Mont-Hermé à Saint-Brice-Courcelles

Public : similaire au Val de Murigny

Particularités : vie en appartement, maîtrise des déplacements, capacités de communication, indépendance résidentielle

Mode d'accueil : 10 places en internat et 3 places en accueil temporaire (1 place FAM - 2 places Foyer de Vie)

## ► Le Service d'Accueil de Jour « THI'SAJ »

sous compétence du Conseil Départemental

Public : externes foyer de vie ou temps partiel ESAT

Missions : accueillir des usagers qui ont le désir et la capacité de participer à des activités occupationnelles.

Mode d'accueil : 19 places – ouverture 210 jours par an de 9h à 17h, dans des locaux dédiés sur le site du Val de Murigny



# LES CONSTATS AVANT REHABILITATION / EXTENSION (1)

Le Foyer d'Accueil Médicalisé a ouvert ses portes en 1988.

La population a progressivement évolué depuis l'ouverture de l'établissement et les équipements existants ne permettaient plus de répondre de façon satisfaisante aux attentes des résidents et de leur famille :

- ▶ Au niveau de l'hébergement, seules 16 chambres sur 36 étaient équipées d'un cabinet de toilette indépendant,
- ▶ Les espaces d'activités pour les personnes en situation de handicap n'étaient pas suffisants ce qui limitait les activités occupationnelles,
- ▶ Le vieillissement de la population accueillie et la médicalisation correspondante exigeaient la restructuration du secteur médical et paramédical.



# LES CONSTATS AVANT REHABILITATION / EXTENSION (2)

L'établissement reçoit des personnes handicapées moteurs dépendantes pour la plupart des actes de leur vie quotidienne. Elles nécessitent l'aide fréquente d'une tierce personne. Elles requièrent un suivi médical et soins constants.

Pour cela il était nécessaire de prévoir :

- ▶ Des locaux aménagés et sécurisés pour les résidents permettant une surveillance permanente et offrant des espaces de soins médicaux adaptés et plus spacieux
- ▶ Des espaces spécifiques pour les adultes en semi-internat du FAM afin de leur permettre des temps de repos et des lieux d'accueil et d'accompagnement à la vie quotidienne dédiés.



# LES CONSTATS AVANT REHABILITATION / EXTENSION (3)

Sur le plan technique, le bâtiment âgé de 35 ans souffrait :

- ▶ D'une isolation thermique peu performante qui s'avérait inconfortable par temps chaud et par temps froid, avec dans ce dernier cas un coût de chauffage élevé,
- ▶ D'une isolation acoustique insuffisante qui nécessitait d'être améliorée afin d'apporter plus d'intimité et de confort aux résidents,



# LE PROJET

La restructuration de l'existant et la création de nouvelles surfaces répondent à plusieurs objectifs :

- ▶ Améliorer le confort des résidents et la qualité des accompagnements avec la création d'espaces dédiés aux activités,
- ▶ Transformer des chambres individuelles existantes pour intégrer des toilettes, lavabo et douche adaptés à l'accueil de personnes en fauteuil roulant. Elles sont personnalisées avec des aides techniques en fonction des besoins de chaque résident,
- ▶ Créer un espace dédié aux usagers semi-internat FAM avec salle de repos, vestiaires, salle de bains,
- ▶ Réorganiser l'espace médical et paramédical,
- ▶ Apporter de l'autonomie et de la sécurité aux résidents dans l'établissement et dans les espaces extérieurs.



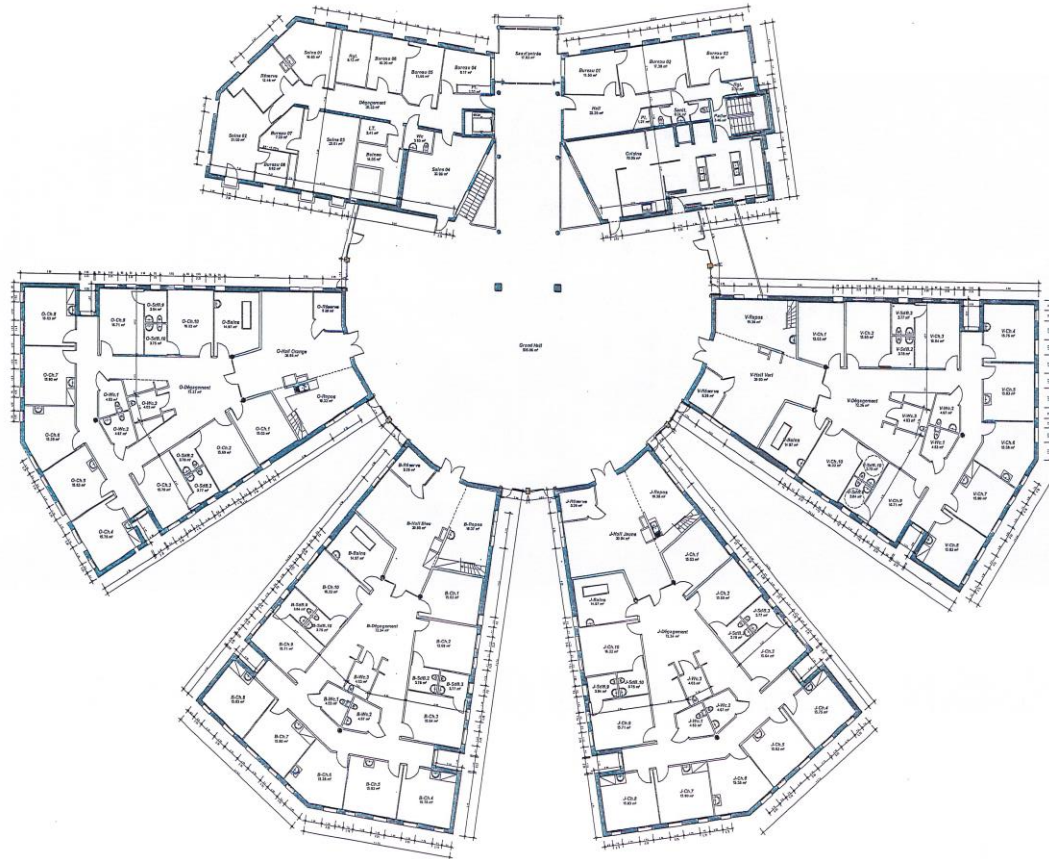
# LA RÉHABILITATION/EXTENSION EN CHIFFRES

- ▶ Réhabilitation de 2 471 m<sup>2</sup>
- Construction de 732 m<sup>2</sup>
- Surface totale bâtiments 3 203 m<sup>2</sup>
- ▶ Réaménagement des espaces extérieurs avec jardins intérieurs, terrasses et circulations périphériques.



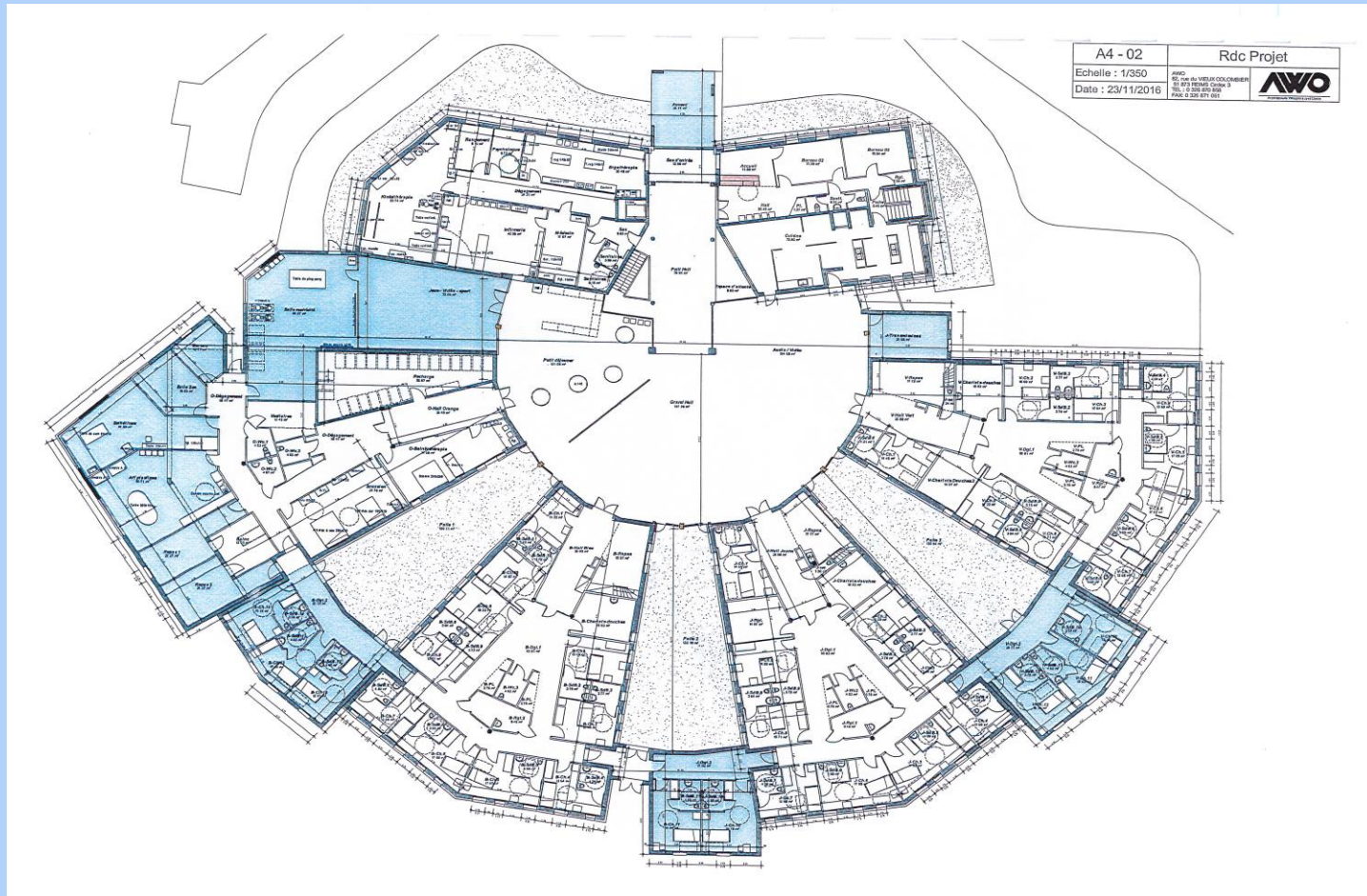
# PLAN AVANT TRAVAUX

A4 - 01	Rdc Existant
Echelle : 1/350	AWO 85, rue de Vieux Colcaire 11, 112 000 Colmar Tel. : 03 83 39 00 00 Fax : 03 83 31 00 01
Date : 23/11/2016	<b>AWO</b> Architecte

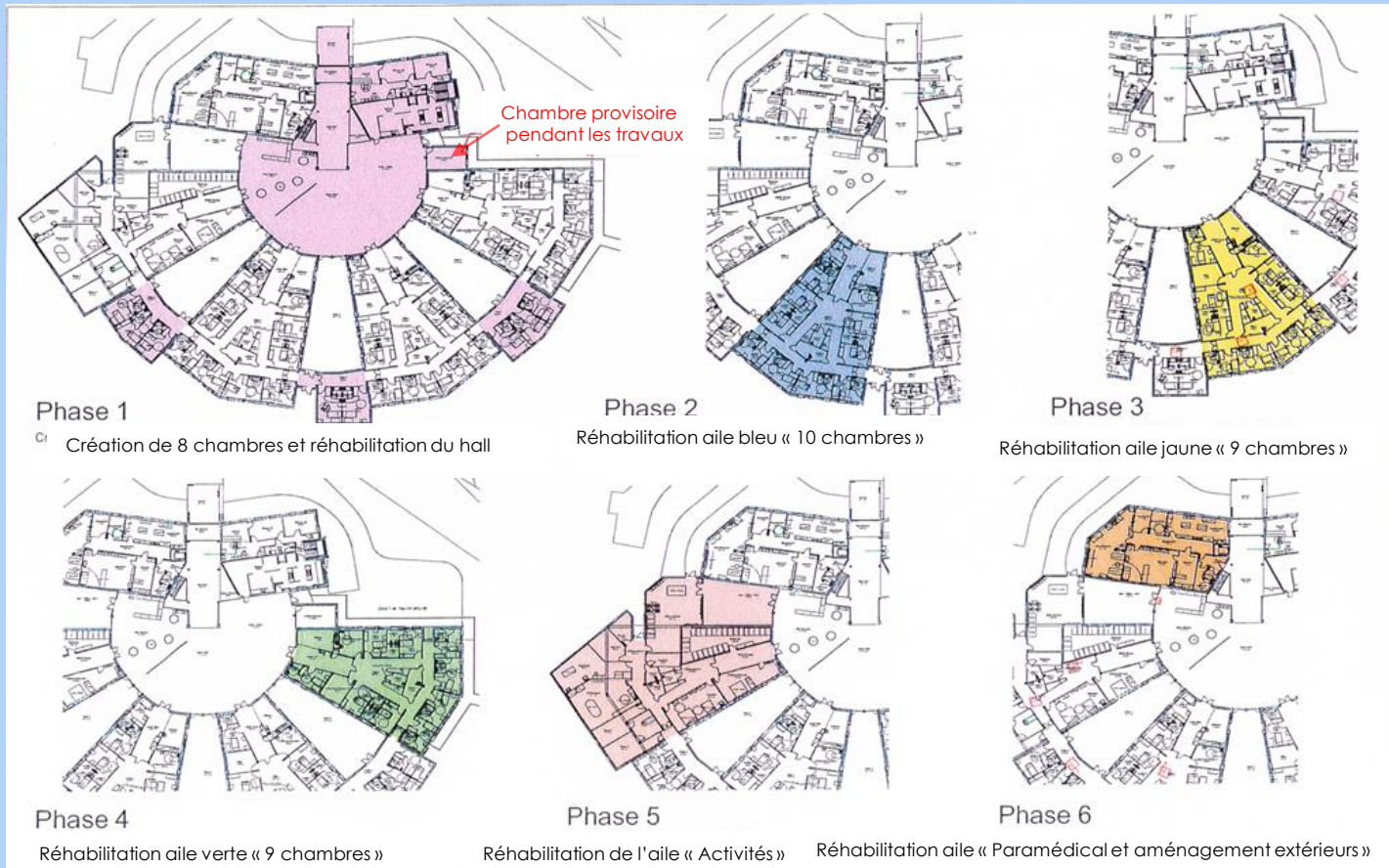




# PLAN APRÈS TRAVAUX



# PHASAGE DES TRAVAUX



► Durée des travaux 48 mois

► Démarrage du chantier en site occupé en 2018

# PHASE 1



Grande salle



Extension



# PHASE 2-3-4



Entrée pavillon



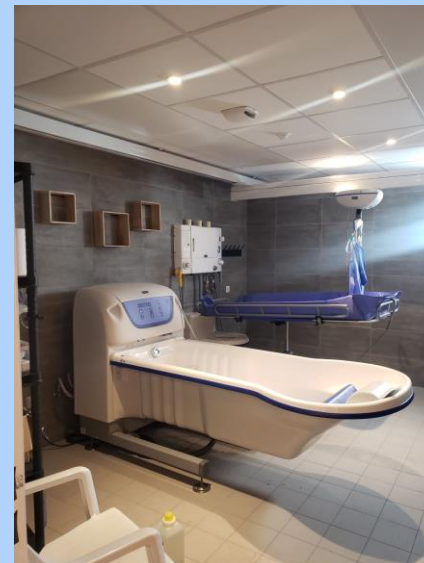
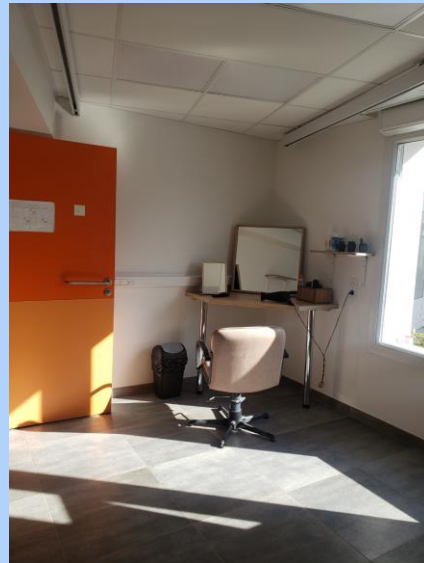
Chambre



Salle de bain individuelle



# PHASE 5



Salle multimédia

Esthétique

Balnéothérapie

Salle de motricité



Salle recharge des  
fauteuils électriques



# PHASE 6



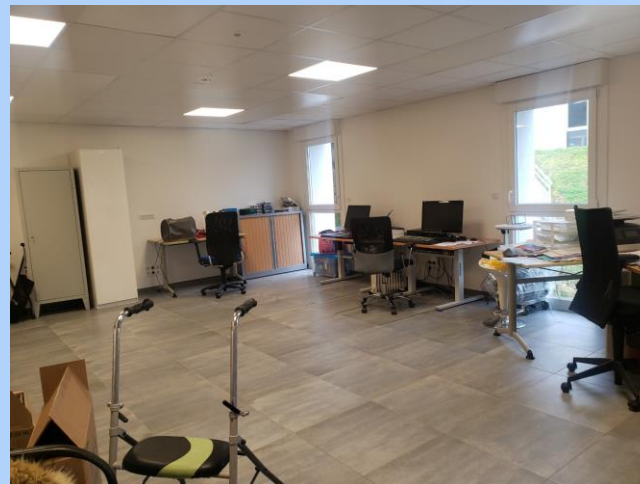
Médecin



Infirmierie



Kinésithérapeutes



Ergothérapeute

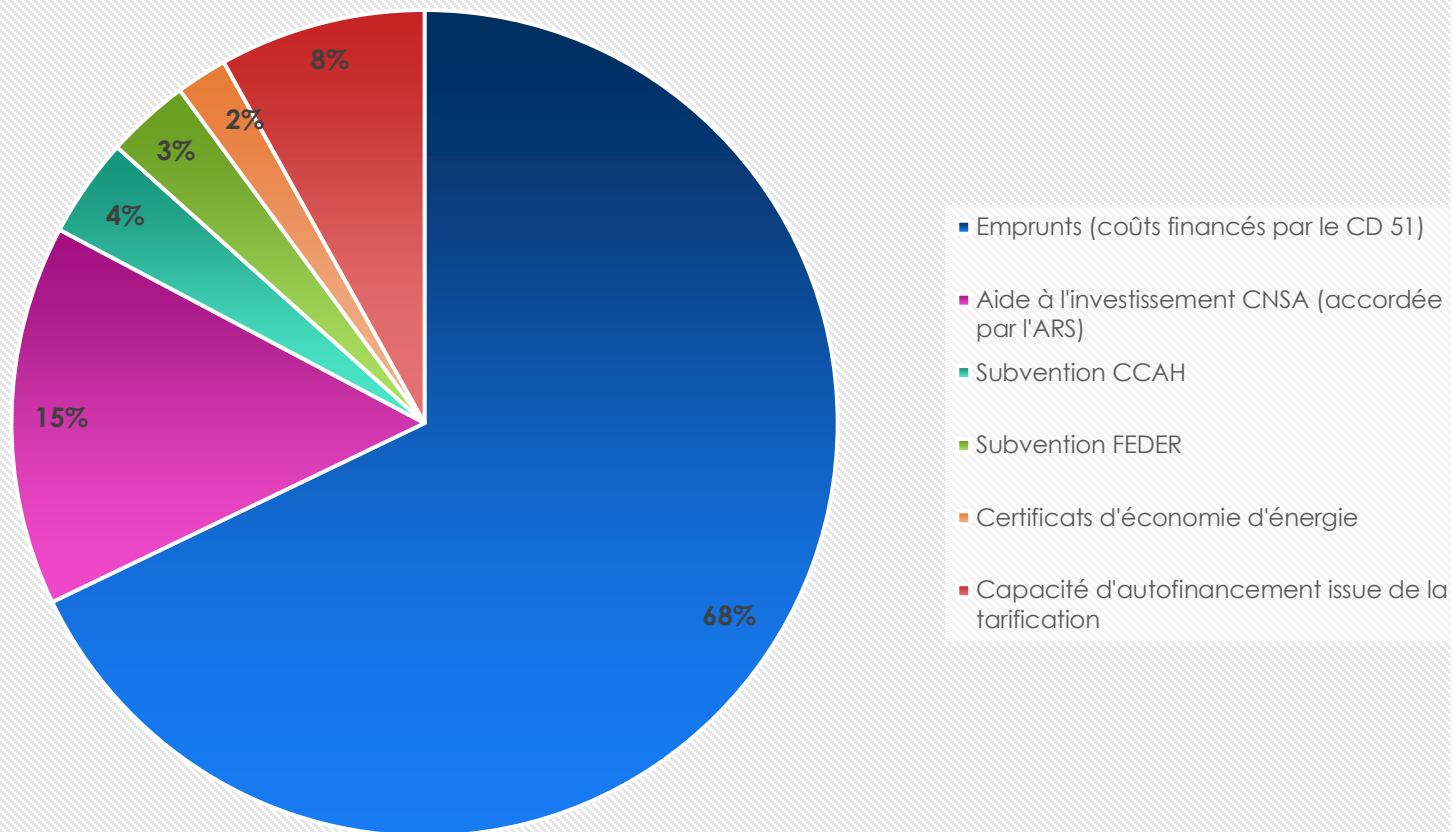


# COÛT ET RÉALISATION DES TRAVAUX

▶ Surface réhabilitée :	3 084 515€
Surface construite	1 393 353 €
<hr/>	
Budget total :	4 477 868 € TTC



# FINANCEMENT DES TRAVAUX



## ► Emprunts :

Coûts financés par le Conseil Départemental de la Marne  
Garantie accordée par la Ville de Reims



# UN ÉTABLISSEMENT OUTIL DE L'INCLUSION

Le projet d'établissement a été actualisé en tenant compte des nouvelles possibilités d'accompagnement offertes par les locaux réhabilités.

L'objectif du Foyer d'Accueil Médicalisé Jean Thibierge est de donner aux adultes handicapés moteurs les moyens d'affirmer leur personnalité, de préserver leur santé, d'éprouver un mieux être psychique, de créer des relations sociales.

Le FAM cherche à permettre l'exercice par les résidents de leur pleine citoyenneté en favorisant l'inclusion sous toutes ses formes.

L'accompagnement médico-social individualisé reconnaît chaque usager dans son originalité et ses compétences.





MERCI POUR VOTRE ATTENTION

f @ARSGrandEst t @ars\_grand\_est Agence Régionale de Santé Grand Est

